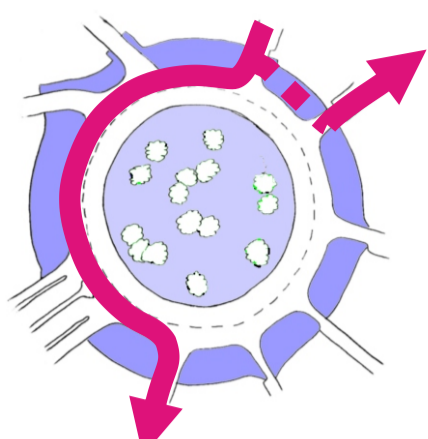


Por la Plaza de la Circular con Seguridad

Consejos de circulación de la Asamblea Ciclista de Valladolid



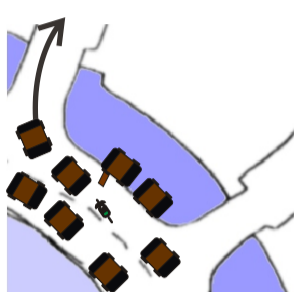
Normas generales

Respetar las normas: eres un vehículo más.
Hazte visible: No circules pegado a la derecha.
Lleva timbre y no dudes en usarlo.
De noche lleva luz y algo reflectante.
Si subes a la acera para evitar algún giro o atasco, desmonta de la bicicleta.
Señaliza los giros para dejar claro a los coches cuales son tus intenciones.

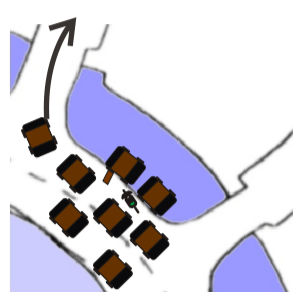
Aléjate de los coches aparcados

Los coches aparcados son peligrosos porque pueden abrir la puerta sin mirar.

Evitas este problema circulando alejado del borde derecho del carril, a una distancia prudencial, incluso por el centro del carril.



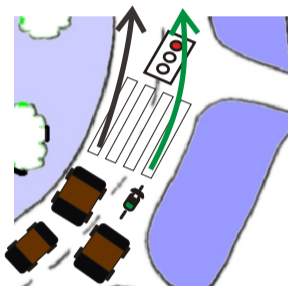
BIEN



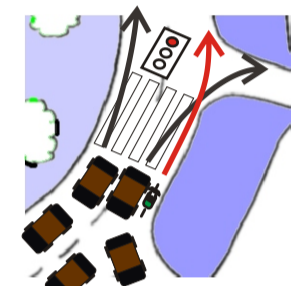
MAL

Déjate ver en los semáforos

Los semáforos son un buen momento para dejarse ver. Ponte delante de los coches para evitar respirar el humo de los tubos de escape. No te quedes en un lateral de los coches porque te arrimarás demasiado a la derecha y pueden no verte.



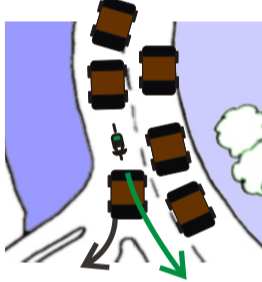
BIEN



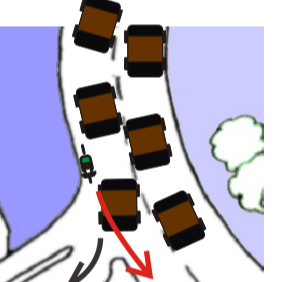
MAL

Evita que te cierren en las salidas

Es la situación más problemática. Si vas muy por la derecha los coches te adelantarán. Si luego giran a la derecha y tú vas de frente te pueden atropellar. Evitarás esta situación circulando por el centro del carril dejando que los coches te vean y te respeten.



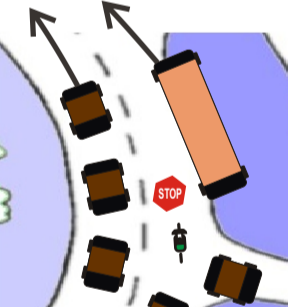
BIEN



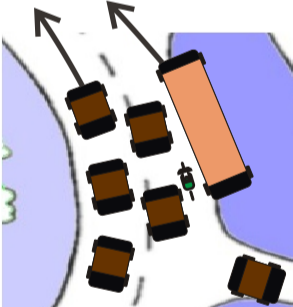
MAL

Respetar al autobús

No te acerques demasiado al autobús y no dudes en parar para dejarle pasar. El autobús es un medio de transporte sostenible que te agradece que le cedas la prioridad. Arrimarse mucho es peligroso porque el conductor puede no verte. Tampoco te acerques demasiado por detrás porque te tragarás el humo del escape.



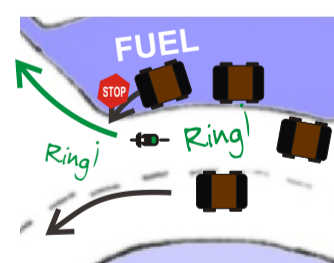
BIEN



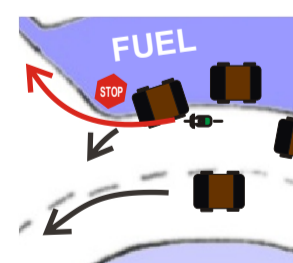
MAL

Haz valer tu prioridad en la salida de la gasolinera

No te arrimes demasiado a la derecha porque los coches que salen de la gasolinera no te van a ver. No dudes en tocar el timbre para asegurarte de que te ven. Recuerda que tienes prioridad frente a los coches que se incorporan.



BIEN



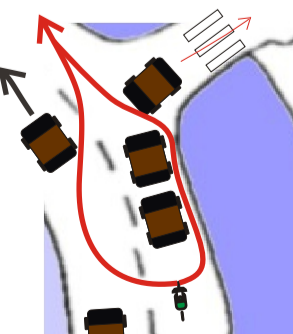
MAL

No te pongas en riesgo por las prisas

Los coches suelen estar parados en semáforos o atascos. Puedes intentar adelantarlos, pero hazlo sólo si estás muy seguro de que realmente están parados y que vas a tener tiempo de superarlos. Puedes parar si no lo ves claro: tampoco vas a perder tanto tiempo.



BIEN



MAL

